

«УТВЕРЖДАЮ»

Ген. директор ООО «Звенигово Лес»

Д.А. Загайнов

«02» октября 2019 год

**ПРОЕКТ ЛЕСОВОССТАНОВЛЕНИЯ**  
**(искусственное лесовосстановление)**  
**(комбинированное лесовосстановление)**  
**на (весну, осень) 2019 год**

Лесничество: Звениговское

Участковое лесничество Нуктужское лесной участок Нуктужский

Номер квартала 51, номер выдела 12, Площадь участка 7,9га

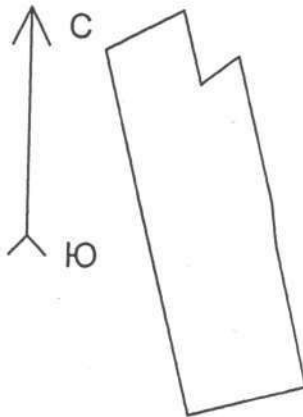
Целевое назначение лесов - (защитные, эксплуатационные)

эксплуатационные.

главная порода сосна, сопутствующие породы

Обоснование проектируемых мероприятий (соответствие способа лесовосстановления в зависимости от количества жизнеспособного подроста и молодняка главных лесных пород по типам лесорастительных условий). (Правила лесовосстановления, приложение 17, таблица 2): нет.

План участка масштаб 1:10000



Масштаб: 1:10000  
Площадь: 7.911 Га

Привязка

Разметка

СЗ	14°	490м
СВ	62°	116м
ЮВ	14°	100м
СВ	52°	62м
ЮВ	14°	196м
ЮВ	7°	55м
ЮВ	13°	190м
ЮЗ	75°	160м

Условные обозначения:

- границы лесного участка

1. Категория лесокультурой площади: (гари, вырубки, прогалины, редины и др.)  
вырубка 2019года №Л08919 от 26.04.2019г
2. Рельеф, механический состав почвы, степень влажности: рельеф частично холмистый, почва свежая, супесчаная В2
3. Напочвенный покров разнотравье, черника, задернения среднее
4. Тип леса, тип лесорастительных условий: СЛКР/В2
5. Наличие естественного возобновления главных пород: \_\_\_\_, тыс. шт.
6. Захламленность, мЗ\_ наличие пней 200-220 шт./га, средний диаметр 24-28см.
7. Зараженность почвы вредителями, вид, шт./га: не обнаружено
8. Сроки и виды подготовки площади, применяемые машины и орудия- в 3квартале МТЗ-82+ПКЛ70, глубина 0,15м.
9. Способы и время обработки почвы: механизованная, бороздами, в 3квартале.
10. Размещение и размеры площадок, террас, полос, борозд на площади и их направление размещение борозд СЗ-ЮВ, расстояние между рядами 3,0м.
11. Метод и способ создания культур посадка сеянцев сосны в ручную под меч Колесова
12. Количество посадочных мест на 1га, тыс./шт: 3703шт./га
13. Размещение посадочных мест: 3,0м в рядах на 0,9м.
14. Схема смешения пород: -С-С-С-С-
15. Потребность в посадочном материале на 1га 3703шт. На всю площадь по породам 29254шт.
16. Характеристика посадочного материала по породам: возраст, происхождение, селекционная категория, качество семян, номер сертификата: сеянцы сосны, 2-х летки

17. Виды и способы ухода, их кратность:

1-й год: 2-х кратное, ручное, механизировано.

2-й год: 2-х кратное, ручное, механизировано.

3-й год: 1-о кратное, механизировано или ручное.

4-й год: 1-о кратное, лесоводственный уход.

5-й год: 1-о кратное, лесоводственный уход.

6-й год: \_\_\_\_\_.

7-й год: \_\_\_\_\_.

18. Противопожарные мероприятия:

19. Показатели оценки восстанавливаемых лесов для признания работ по лесовосстановлению завершёнными (возраст, состав пород, средняя высота и др.): возраст 7 лет, количество не менее 2 тыс. шт./га. высота 1,2 м.

20. Безопасные способы выполнения работ: соблюдение правил ТБ.

Составил: мастер Трофимов Д.В.

(должность),



(подпись)

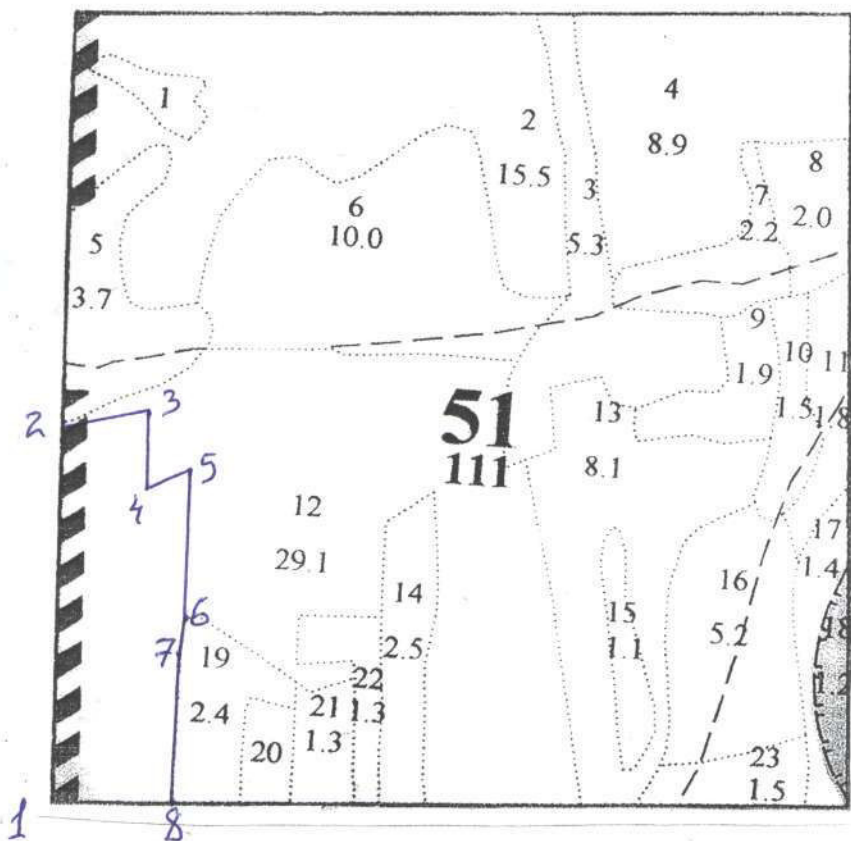
# АБРИС

отвода лесного участка под посадку лесных культур весной 2020г  
(вид мероприятий)

Лесничество ГКУ РМЭ «Звениговское лесничество»

участковое лесничество Нуктужское лесной участок Нуктужский  
квартал 51 выдел 12 площадь 7,9 га

Масштаб 1 : 10 000



Привязка

Разметка

1-2	СЗ	14°	490м
2-3	СВ	62°	116м
3-4	ЮВ	14°	100м
4-5	СВ	52°	62м
5-6	ЮВ	14°	196м
6-7	ЮВ	7°	55м
7-8	ЮВ	13°	190м
8-1	ЮЗ	75°	160м

Мастер леса:

Иванов И.И.